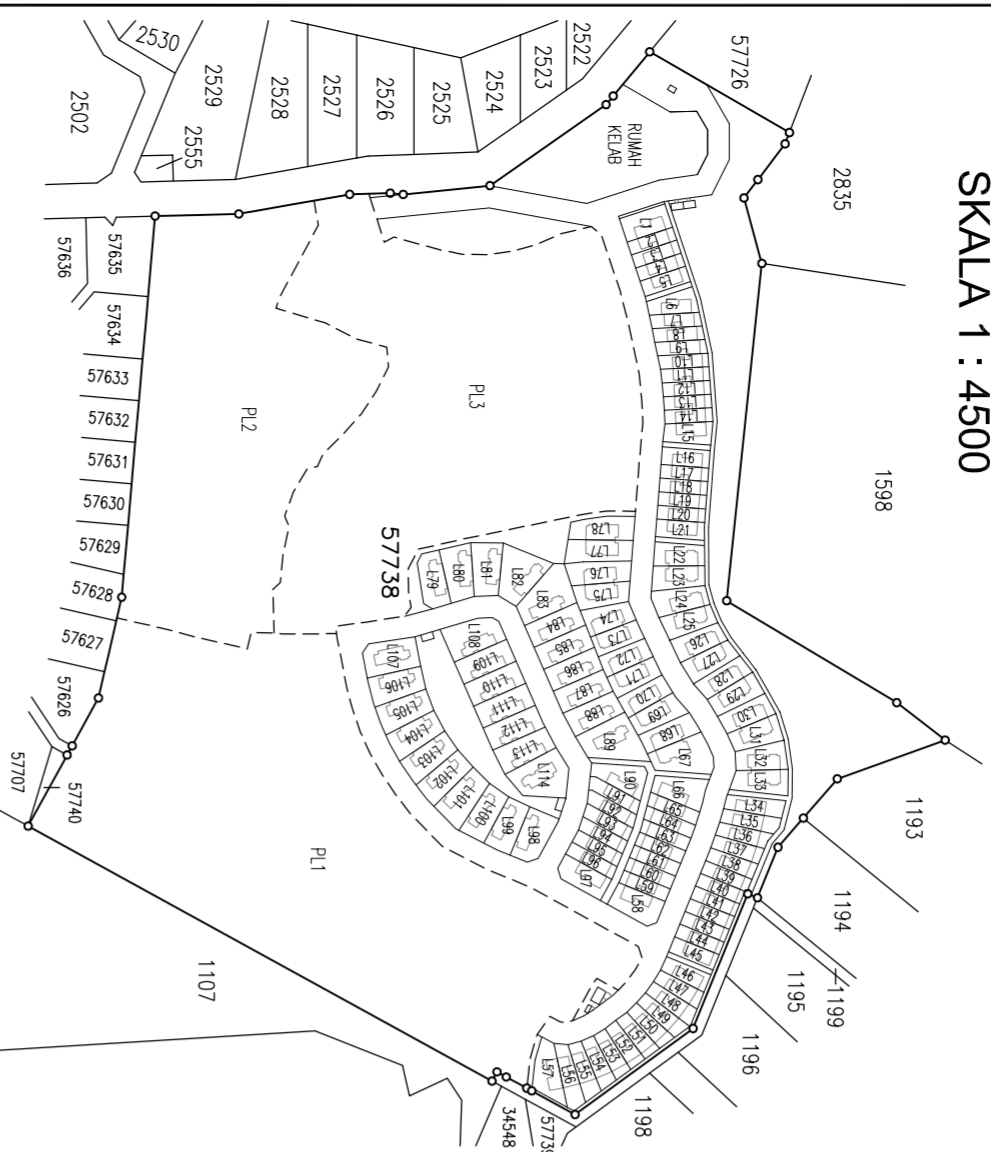


**JADUAL PETAK
PECAH BAHAGI TANAH
SELANGOR DARUL EHSAN
DAERAH PETALING
PEKAN BARU SUNGAI BESI
LOT 57738 (PT1249)
NOMBOR HAKMILIK : HSD 289528
KELUASAN LOT : 190478.6m²
NOMBOR SKIM 12501
SKALA 1 : 4500**



NG. SEE. ENG. seorang Jurukur Tanah yang dilesankan dibawah
Aya Jurukur Tanah Berlesen 1958 [Aka 458], memperkuai menurut seksyen 6 Aka
Pengurusan Strata 2013 [Aka 757], bahawa tanah yang dicadangkan untuk dipecah bahagi
kepada petak-petak tanah dan blok-blok sementara yang ditunjukkan ini boleh dipecah
bahagi di bawah peruntukan Aka Hakmilik Strata 1985 [Aka 318].

Bertarikh..... haribulan 20:15.

Jurukur Tanah yang dilesankan di bawah Aka 458

Soya..... seorang Arkitek Professional yang didaftarkan di
bawah Aka Arkitek 1967 [Aka 117] / Jurutera Profesional yang didaftarkan di bawah Aka
Pendaftaran Jurutera 1967 [Aka 138], memperkuai menurut seksyen 6 Aka Pengurusan
Strata 2013 [Aka 757], bahawa tanah yang dicadangkan untuk dipecah bahagi kepada
petak-petak tanah dan blok-blok sementara yang akan dibina mengikut pelan dan spesifikasi
yang diluluskan dan mono-mono pindaan kepada pelan dan spesifikasi di bawah Aka Jalan,
Pari dan Bangunan 1974 [Aka 133] dan mono-mono undang-undang kecil yang dibuat di
bawah Aka itu, yang disediakan boleh dipecah bahagi di bawah peruntukan Aka Hakmilik
Strata 1985 [Aka 318].

Bertarikh..... haribulan 20.....



Arkitek Professional yang didaftarkan di bawah Aka 117 /
Jurutera Professional yang didaftarkan di bawah Aka 138

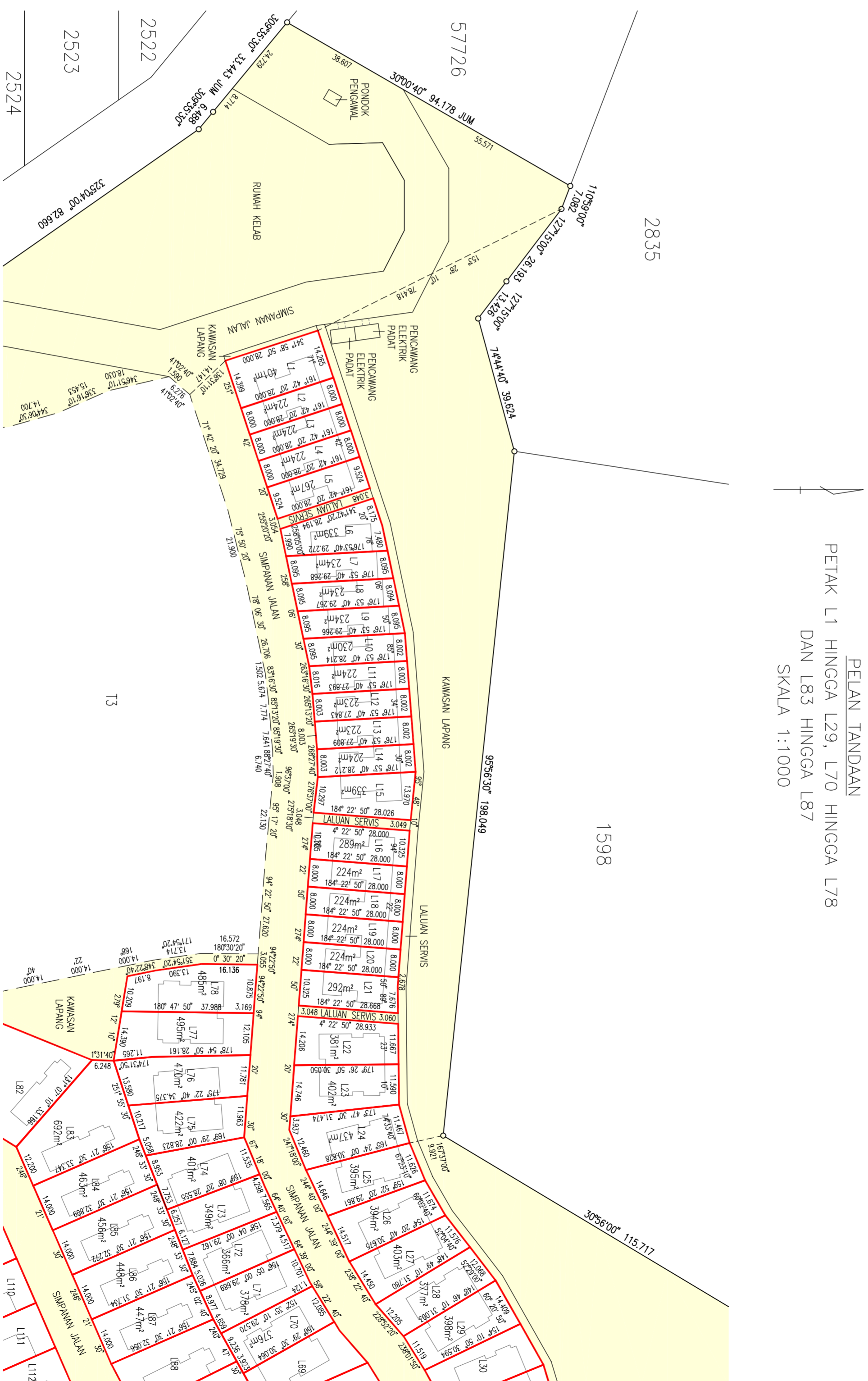
Soya..... seorang Arkitek Professional yang didaftarkan di
bawah Aka Arkitek 1967 [Aka 117] / Jurutera Profesional yang didaftarkan di bawah Aka
Pendaftaran Jurutera 1967 [Aka 138], memperkuai menurut seksyen 6 Aka Pengurusan
Strata 2013 [Aka 757], bahawa tanah yang dicadangkan untuk dipecah bahagi kepada
petak-petak tanah dan blok-blok sementara yang akan dibina mengikut pelan dan spesifikasi
yang diluluskan dan mono-mono pindaan kepada pelan dan spesifikasi di bawah Aka Jalan,
Pari dan Bangunan 1974 [Aka 133] dan mono-mono undang-undang kecil yang dibuat di
bawah Aka itu, yang disediakan boleh dipecah bahagi di bawah peruntukan Aka Hakmilik
Strata 1985 [Aka 318].

Bertarikh..... haribulan 20.....

Arkitek Professional yang didaftarkan di bawah Aka 117 /
Jurutera Professional yang didaftarkan di bawah Aka 138

JP 165001-01

PETUNJUK :
 HARTA BERSAMA
 SEMPADAN PETAK TANAH

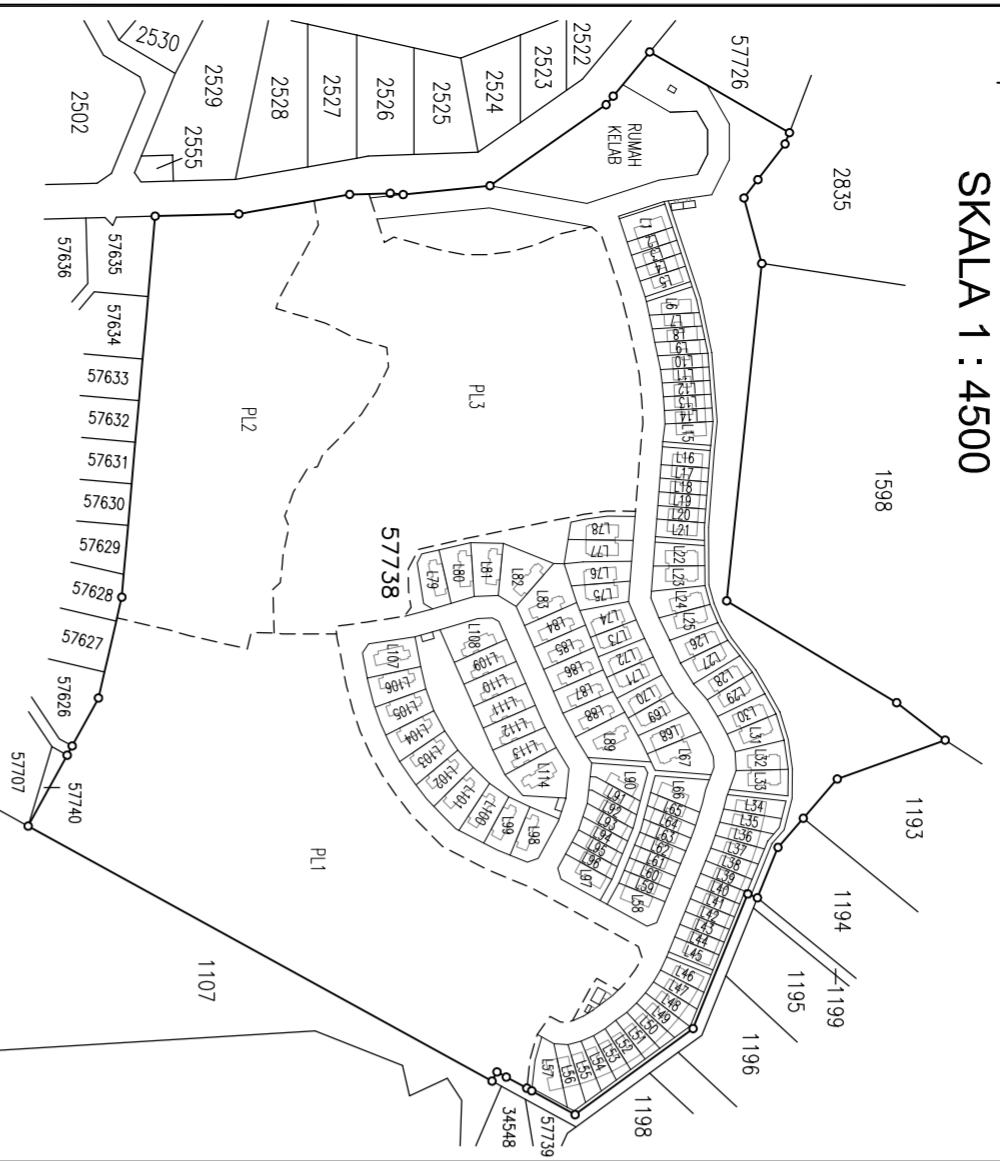


LIHAT JP 165001-05

LIHAT JP 165001-03

LIHAT JP 165001-02

**JADUAL PETAK
PECAH BAHAGI TANAH
SELANGOR DARUL EHSAN
DAERAH PETALING
PEKAN BARU SUNGAI BESI
LOT 57738 (PT1249)
NOMBOR HAKMILIK : HSD 289528
KELUASAN LOT : 190478.6m²
NOMBOR SKIM 12501
SKALA 1 : 4500**



NG. SEE. ENG.
Seorang Jurukur Tanah yang dilisensikan dibawah
Aktuara Jurukur Tanah Berlesen 1958 [Aktu 458], memperkerai menurut seksyen 6 Aktu
Pengurusan Strata 2013 [Aktu 757], bahawa Tanah yang dicadangkan untuk dipecah bahagi
kepada petak-petak tanah dan blok-blok sementara yang ditunjukkan ini boleh dipecah
bahagi di bawah peruntukan Aktu Hakmilik Strata 1985 [Aktu 318].

Bertarikh.....01.....haribulan.....Juli.....2015.

Juruukur Tanah yang dilisensikan di bawah Aktu 458

Soya.....seorang Arkitek Professional yang didaftarkan di
bawah Aktu Arkitek 1967 [Aktu 117] / Jurutera Professional yang didaftarkan di bawah Aktu
Pendaftaran Jurutera 1967 [Aktu 138], memperkerai menurut seksyen 6 Aktu Pengurusan
Strata 2013 [Aktu 757], bahawa tanah yang dicadangkan untuk dipecah bahagi kepada
petak-petak tanah dan blok-blok sementara yang akan dibina mengikut pelan dan spesifikasi
yang diluluskan dan mono-mono pindaan kepada pelan dan spesifikasi di bawah Aktu Jalan,
Parit dan Bangunan 1974 [Aktu 133] dan mono-mono undang-undang kecil yang dibuat di
bawah Aktu itu, yang disediakan boleh dipecah bahagi di bawah peruntukan Aktu Hakmilik
Strata 1985 [Aktu 318].

Bertarikh.....haribulan.....20.....

Arkitek Professional yang didaftarkan di bawah Aktu 117 /
Jurutera Professional yang didaftarkan di bawah Aktu 138

Soya.....seorang Arkitek Professional yang didaftarkan di
bawah Aktu Arkitek 1967 [Aktu 117] / Jurutera Professional yang didaftarkan di bawah Aktu
Pendaftaran Jurutera 1967 [Aktu 138], memperkerai menurut seksyen 6 Aktu Pengurusan
Strata 2013 [Aktu 757], bahawa tanah yang dicadangkan untuk dipecah bahagi kepada
petak-petak tanah dan blok-blok sementara yang akan dibina mengikut pelan dan spesifikasi
yang diluluskan dan mono-mono pindaan kepada pelan dan spesifikasi di bawah Aktu Jalan,
Parit dan Bangunan 1974 [Aktu 133] dan mono-mono undang-undang kecil yang dibuat di
bawah Aktu itu, yang disediakan boleh dipecah bahagi di bawah peruntukan Aktu Hakmilik
Strata 1985 [Aktu 318].

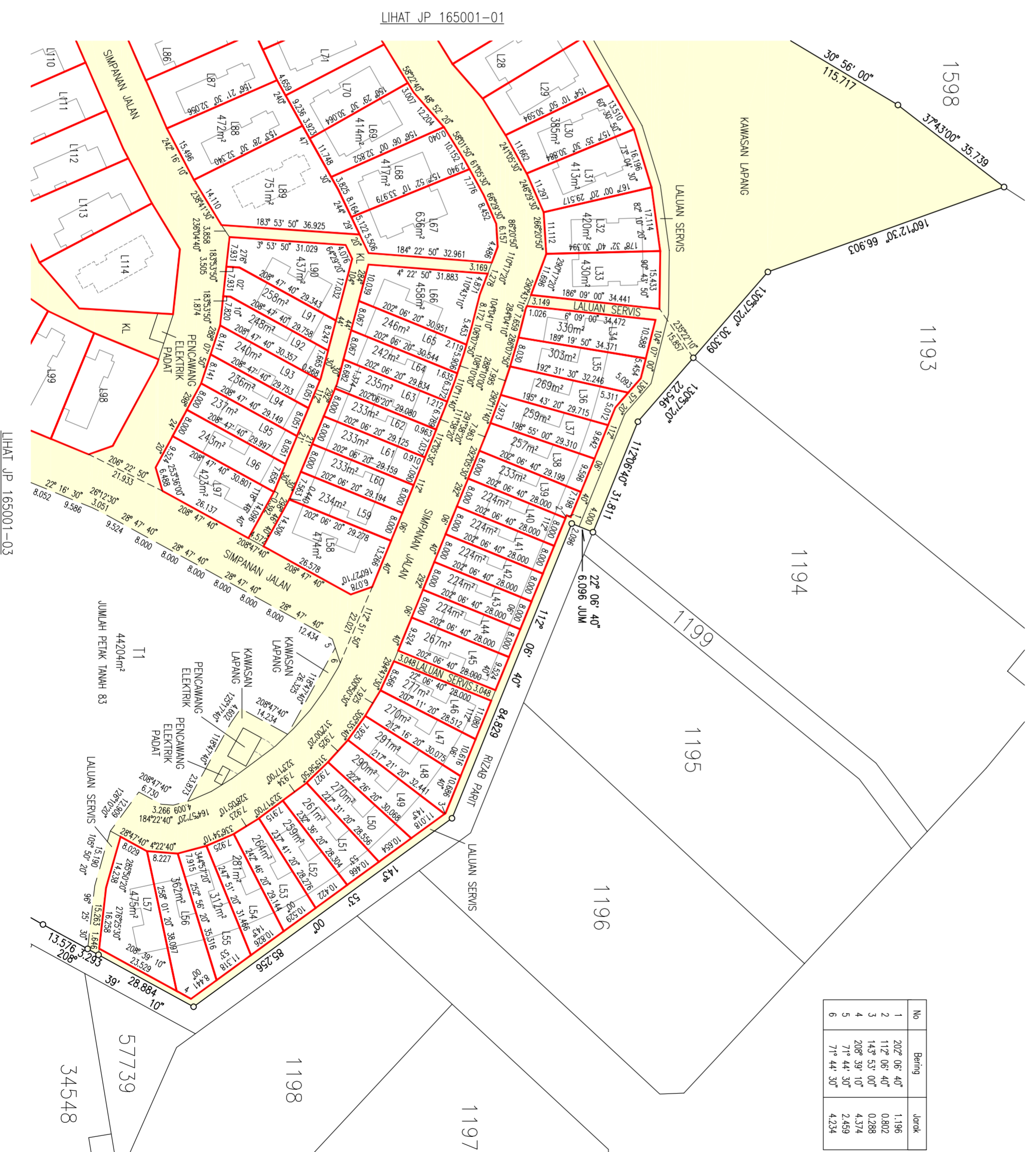
Bertarikh.....haribulan.....20.....

Arkitek Professional yang didaftarkan di bawah Aktu 117 /
Jurutera Professional yang didaftarkan di bawah Aktu 138

JP 165001-02

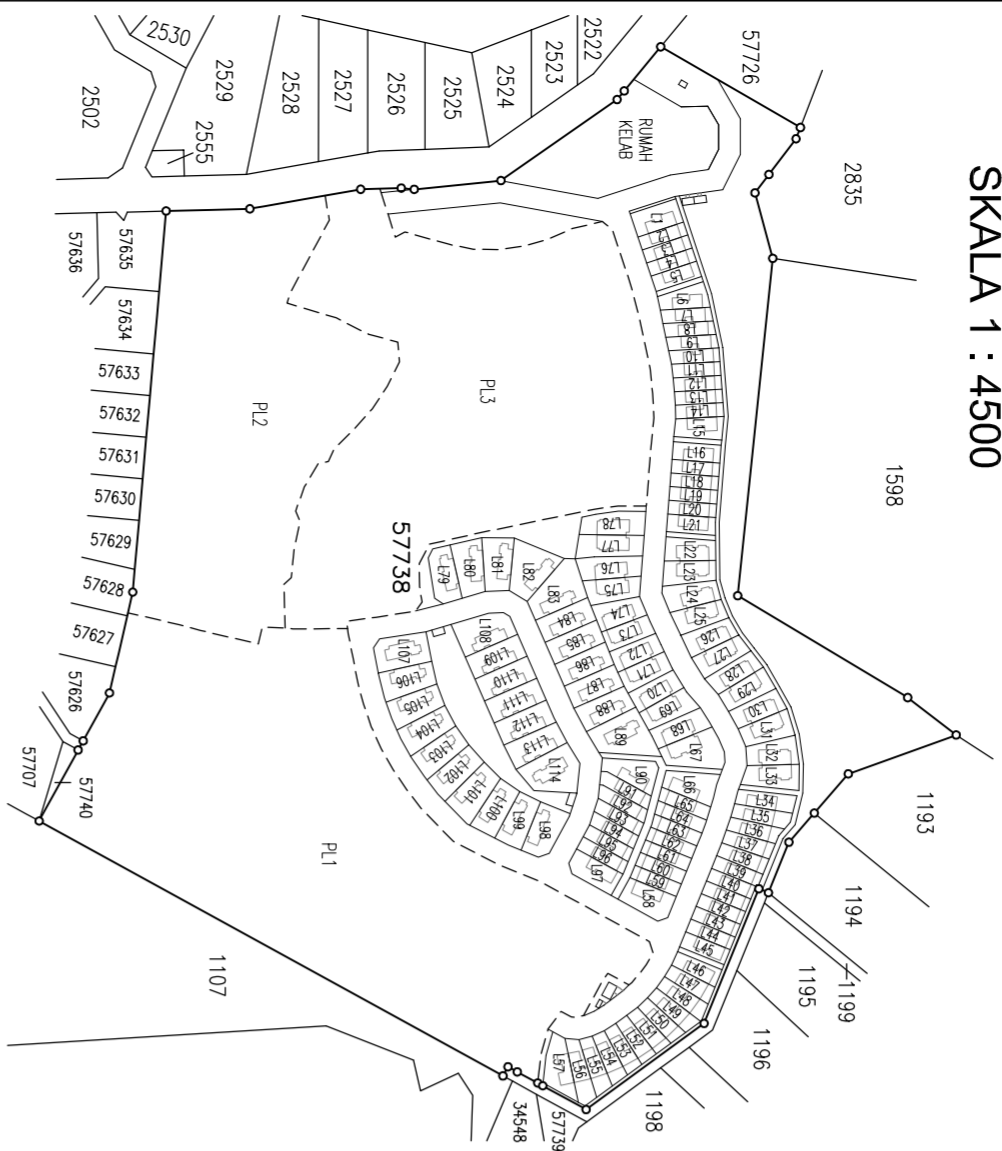
PETUNJUK:
HARTA BERSAMA
SEMPAKAN PETAK TANAH

PELAN TANDAAN
PETAK L30 HINGGA L69, L88 HINGGA L97
DAN T1 (SEBAHAGIAN)
SKALA 1:1000



No	Berling	Jarak
1	202° 06' 40"	1.196
2	112° 06' 40"	0.802
3	145° 53' 00"	0.288
4	208° 39' 10"	4.574
5	71° 44' 30"	2.459
6	71° 44' 30"	4.234

**JADUAL PETAK
PECAH BAHAGI TANAH
SELANGOR DARUL EHSAN
DAERAH PETALING
PEKAN BARU SUNGAI BESI
LOT 57738 (PT1249)
NOMBOR HAKMILIK : HSD 289528
KELUASAN LOT : 190478.6m²
NOMBOR SKIM 12501
SKALA 1 : 4500**



NG. SEE. ENG.
Seorang Jurukur Tanah yang dilesenkan dibawah
Aktu Jurukur Tanah Berlesen 1958 [Aktu 458], memperkuai menurut seksyen 6 Aktu
Pengurusan Strata 2013 [Aktu 757], bahawa tanah yang dicadangkan untuk dipecah bahagi
kepada petak-petak tanah dan blok-blok sementara yang ditunjukkan ini boleh dipecah
bahagi di bawah peruntukan Aktu Hakmilik Strata 1985 [Aktu 318].

Bertarikh.....01.....haribulanJuli..... 2015.

Jurukur Tanah yang dilesenkan di bawah Aktu 458

Soya.....seorang Arkitek Professional yang didaftarkan di
bawah Aktu Arkitek 1967 [Aktu 117] / Jurutera Profesional yang didaftarkan di bawah Aktu
Pendaftaran Jurutera 1967 [Aktu 138], memperkuai menurut seksyen 6 Aktu Pengurusan
Strata 2013 [Aktu 757], bahawa tanah yang dicadangkan untuk dipecah bahagi kepada
petak-petak tanah dan blok-blok sementara yang akan dibina mengikut pelan dan spesifikasi
yang diluluskan dan mono-mono pindaan kepada pelan dan spesifikasi di bawah Aktu Jalan,
Parli dan Bangunan 1974 [Aktu 133] dan mono-mono undang-undang kecil yang dibuat di
bawah Aktu itu, yang disediakan boleh dipecah bahagi di bawah peruntukan Aktu Hakmilik
Strata 1985 [Aktu 318].

Bertarikh.....haribulan 20.....

Arkitek Professional yang didaftarkan di bawah Aktu 117 /
Jurutera Professional yang didaftarkan di bawah Aktu 138

Soya.....seorang Arkitek Professional yang didaftarkan di
bawah Aktu Arkitek 1967 [Aktu 117] / Jurutera Profesional yang didaftarkan di bawah Aktu
Pendaftaran Jurutera 1967 [Aktu 138], memperkuai menurut seksyen 6 Aktu Pengurusan
Strata 2013 [Aktu 757], bahawa tanah yang dicadangkan untuk dipecah bahagi kepada
petak-petak tanah dan blok-blok sementara yang akan dibina mengikut pelan dan spesifikasi
yang diluluskan dan mono-mono pindaan kepada pelan dan spesifikasi di bawah Aktu Jalan,
Parli dan Bangunan 1974 [Aktu 133] dan mono-mono undang-undang kecil yang dibuat di
bawah Aktu itu, yang disediakan boleh dipecah bahagi di bawah peruntukan Aktu Hakmilik
Strata 1985 [Aktu 318].

Bertarikh.....haribulan 20.....

Arkitek Professional yang didaftarkan di bawah Aktu 117 /
Jurutera Professional yang didaftarkan di bawah Aktu 138

JP 165001-03

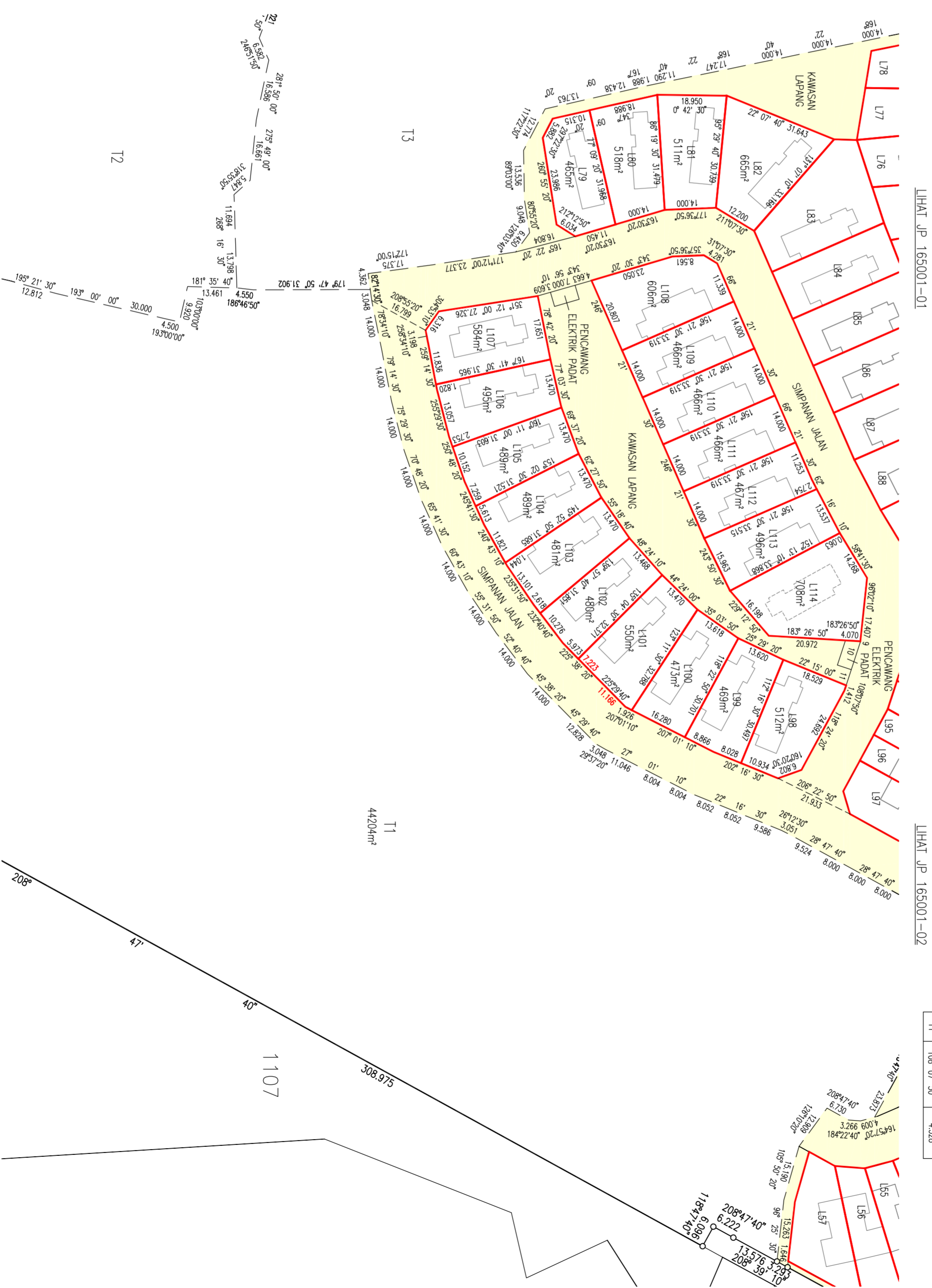
PETUNJUK :
HARTA BERSAMA
SEMPADAN PETAK TANAH



PELAN TANDAAN
PETAK L79 HINGGA L82, L98 HINGGA L114
DAN T1 (SEBAHAGIAN)
SKALA 1:1000

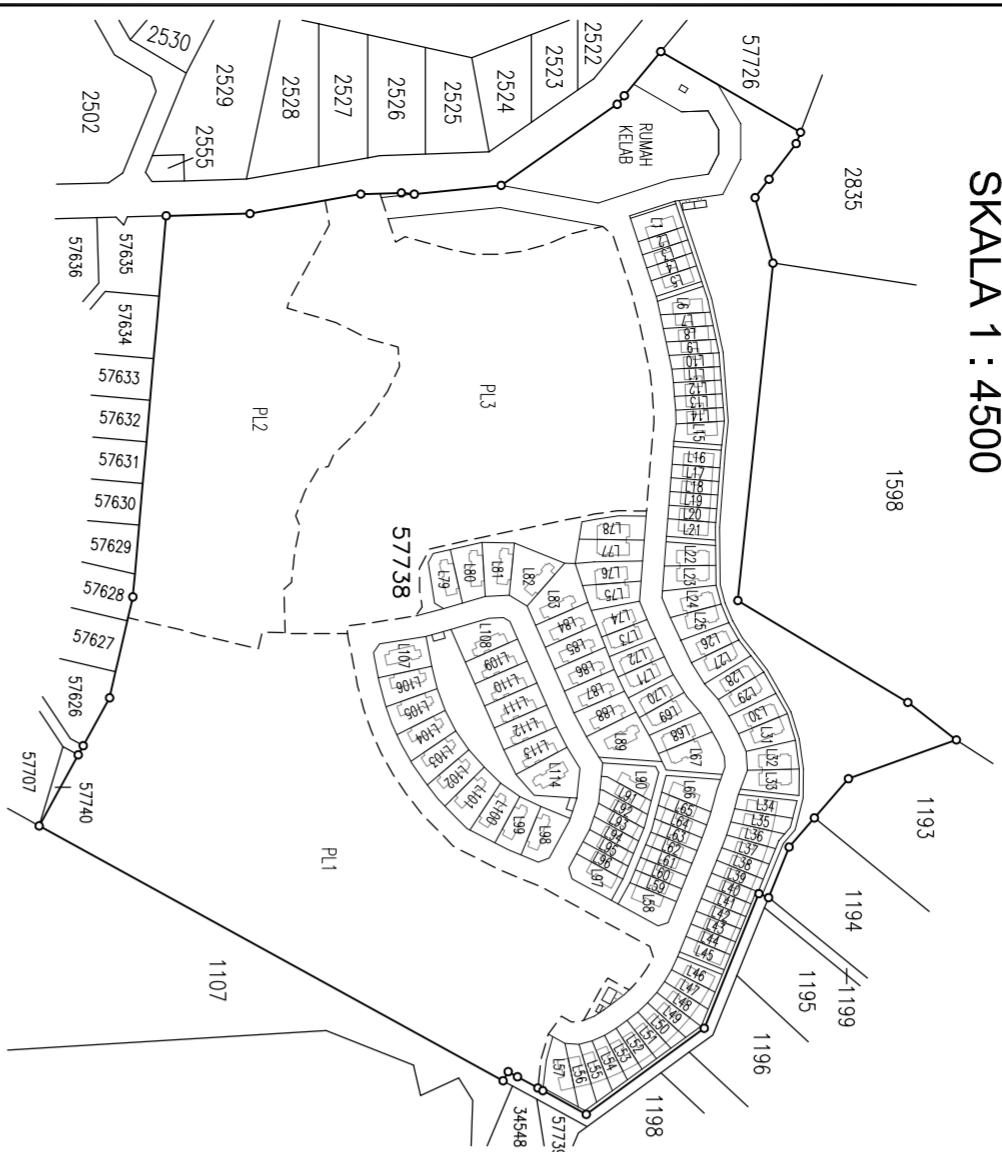
No	Bearing	Jarak
9	96° 02' 10"	0.302
10	108° 07' 50"	7.834
11	108° 07' 50"	4.528

LIHAT JP 165001-05



LIHAT JP 165001-04

**JADUAL PETAK
PECAH BAHAGI TANAH
SELANGOR DARUL EHSAN
DAERAH PETALING
PEKAN BARU SUNGAI BESI
LOT 57738 (PT1249)
NOMBOR HAKMILIK : HSD 289528
KELUASAN LOT : 190478.6m²
NOMBOR SKIM 12501
SKALA 1 : 4500**



NG. SEE. ENG.seorang Jurukur Tanah yang dilesankan dibawah Akta Jurukur Tanah Berlesen 1958 [Akta 458], memperaki menurut seksyen 6 Akta Pengurusan Strata 2013 [Akta 757], bahawa Tanah yang dicadangkan untuk dipecah bahagi kepada petak-petak tanah dan blok-blok sementara yang ditunjukkan ini boleh dipecah bahagi di bawah peruntukan Akta Hakmilik Strata 1985 [Akta 318].

Bertarikh.....01..... haribulanJulai..... 2015.

Jurukur Tanah yang dilesankan di bawah Akta 458

Soya.....seorang Arkitek Professional yang didaftarkan di bawah Akta Arkitek 1967 [Akta 117] / Jurutera Profesional yang didaftarkan di bawah Akta Pendaftaran Jurutera 1967 [Akta 138], memperaki menurut seksyen 6 Akta Pengurusan Strata 2013 [Akta 757], bahawa tanah yang dicadangkan untuk dipecah bahagi kepada petak-petak tanah dan blok-blok sementara yang akan dibina mengikut pelan dan spesifikasi yang diluluskan dan mono-mono pindaan kepada pelan dan spesifikasi di bawah Akta Jalan, Parit dan Bangunan 1974 [Akta 133] dan mono-mono undang-undang kecil yang dibuat di bawah Akta itu, yang disediakan boleh dipecah bahagi di bawah peruntukan Akta Hakmilik Strata 1985 [Akta 318].

Bertarikh..... haribulan 20.....



Arkitek Professional yang didaftarkan di bawah Akta 117 / Jurutera Profesional yang didaftarkan di bawah Akta 138

Soya.....seorang Arkitek Professional yang didaftarkan di bawah Akta Arkitek 1967 [Akta 117] / Jurutera Profesional yang didaftarkan di bawah Akta Pendaftaran Jurutera 1967 [Akta 138], memperaki menurut seksyen 6 Akta Pengurusan Strata 2013 [Akta 757], bahawa tanah yang dicadangkan untuk dipecah bahagi kepada petak-petak tanah dan blok-blok sementara yang akan dibina mengikut pelan dan spesifikasi yang diluluskan dan mono-mono pindaan kepada pelan dan spesifikasi di bawah Akta Jalan, Parit dan Bangunan 1974 [Akta 133] dan mono-mono undang-undang kecil yang dibuat di bawah Akta itu, yang disediakan boleh dipecah bahagi di bawah peruntukan Akta Hakmilik Strata 1985 [Akta 318].

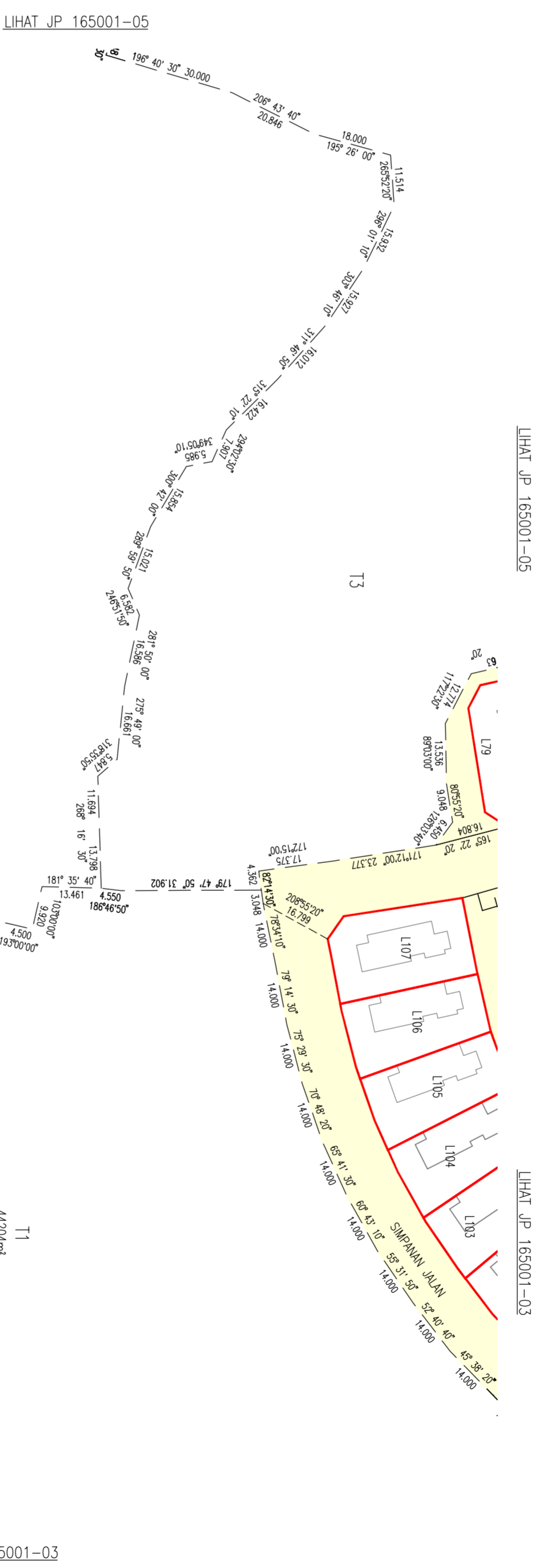
Bertarikh..... haribulan 20.....

Arkitek Professional yang didaftarkan di bawah Akta 117 / Jurutera Profesional yang didaftarkan di bawah Akta 138

JP 165001-04

PETUNJUK :
 HARTA BERSAMA
 SEMPAKAN PETAK TANAH

**PELAN TANDAAN
T1 (SEBAHAGIAN)
SKALA 1 : 1000**

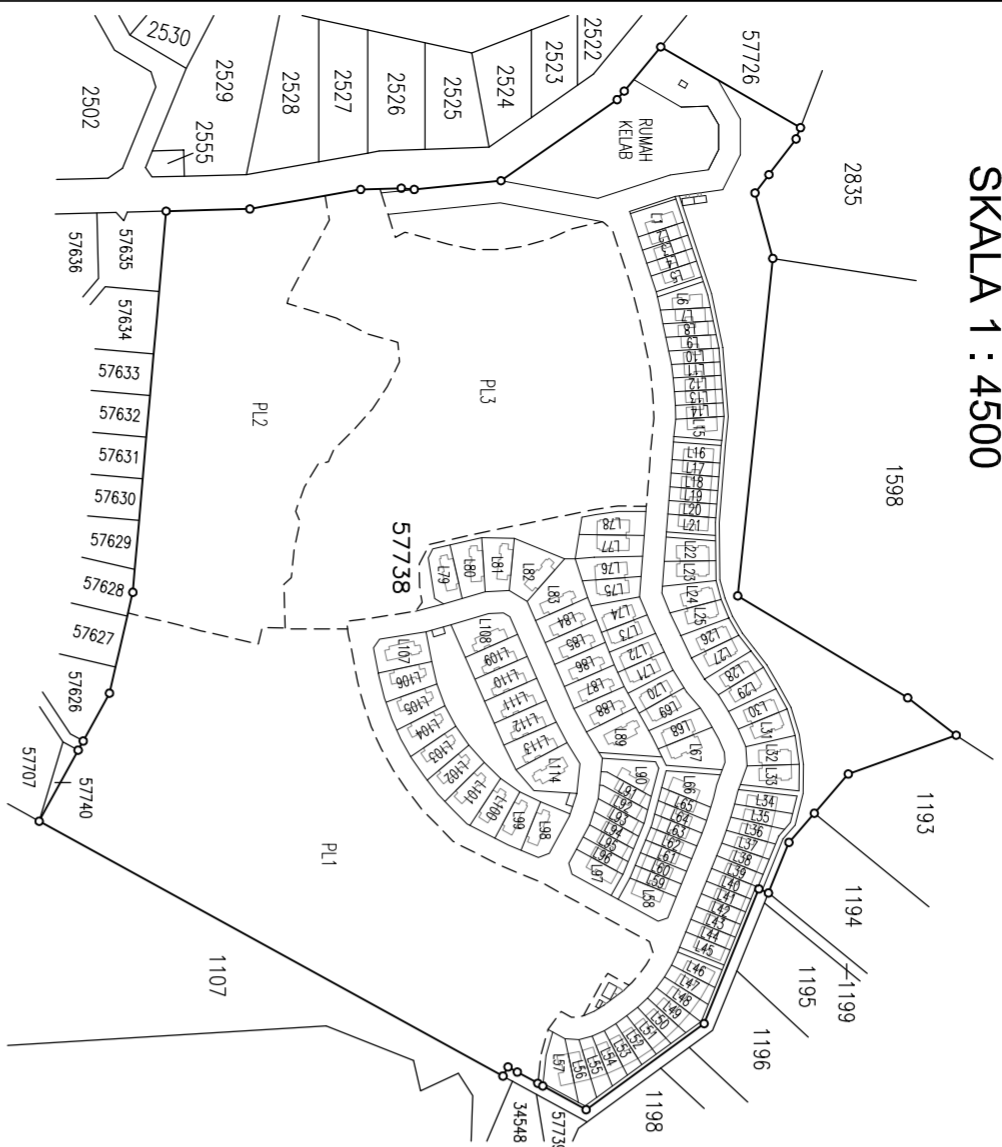


LIHAT JP 165001-03



**JADUAL PETAK
PECAH BAHAGI TANAH
SELANGOR DARUL EHSAN
DAERAH PETALING
PEKAN BARU SUNGAI BESI
LOT 57738 (PT1249)
NOMBOR HAKMILIK : HSD 289528
KELUASAN LOT : 190478.6m²
NOMBOR SKIM 12501**

SKALA 1 : 4500



NG. SEE. ENG.
Seorang Jurukur Tanah yang dilesenkan dibawah
Akta Jurukur Tanah Berlesen 1958 [Akta 458], memperkuai menurut seksyen 6 Akta
Pengurusan Strata 2013 [Akta 757], bahawa Tanah yang dicadangkan untuk dipecah bahagi
kepada petak-petak tanah dan blok-blok sementara yang ditunjukkan ini boleh dipecah
bahagi di bawah peruntukan Akta Hakmilik Strata 1985 [Akta 318].

Bertarikh.....01.....haribulanJuli..... 2015.

Juruukur Tanah yang dilesenkan di bawah Akta 458
Soya.....
Seorang Arkitek Professional yang didaftarkan di
bawah Akta Arkitek 1967 [Akta 117] / Jurutera Professional yang didaftarkan di bawah Akta
Pendaftaran Jurutera 1967 [Akta 138], memperkuai menurut seksyen 6 Akta Pengurusan
Strata 2013 [Akta 757], bahawa tanah yang dicadangkan untuk dipecah bahagi kepada
petak-petak tanah dan blok-blok sementara yang akan dibina mengikut pelan dan spesifikasi
yang diluluskan dan mono-mono pindaan kepada pelan dan spesifikasi di bawah Akta Jalan,
Parit dan Bangunan 1974 [Akta 133] dan mono-mono undang-undang kecil yang dibuat di
bawah Akta itu, yang disediakan boleh dipecah bahagi di bawah peruntukan Akta Hakmilik
Strata 1985 [Akta 318].

Bertarikh.....haribulan20.....
Arkitek Professional yang didaftarkan di bawah Akta 117 /
Jurutera Professional yang didaftarkan di bawah Akta 138

Soya.....
Seorang Arkitek Professional yang didaftarkan di
bawah Akta Arkitek 1967 [Akta 117] / Jurutera Professional yang didaftarkan di bawah Akta
Pendaftaran Jurutera 1967 [Akta 138], memperkuai menurut seksyen 6 Akta Pengurusan
Strata 2013 [Akta 757], bahawa tanah yang dicadangkan untuk dipecah bahagi kepada
petak-petak tanah dan blok-blok sementara yang akan dibina mengikut pelan dan spesifikasi
yang diluluskan dan mono-mono pindaan kepada pelan dan spesifikasi di bawah Akta Jalan,
Parit dan Bangunan 1974 [Akta 133] dan mono-mono undang-undang kecil yang dibuat di
bawah Akta itu, yang disediakan boleh dipecah bahagi di bawah peruntukan Akta Hakmilik
Strata 1985 [Akta 318].

Bertarikh.....haribulan20.....

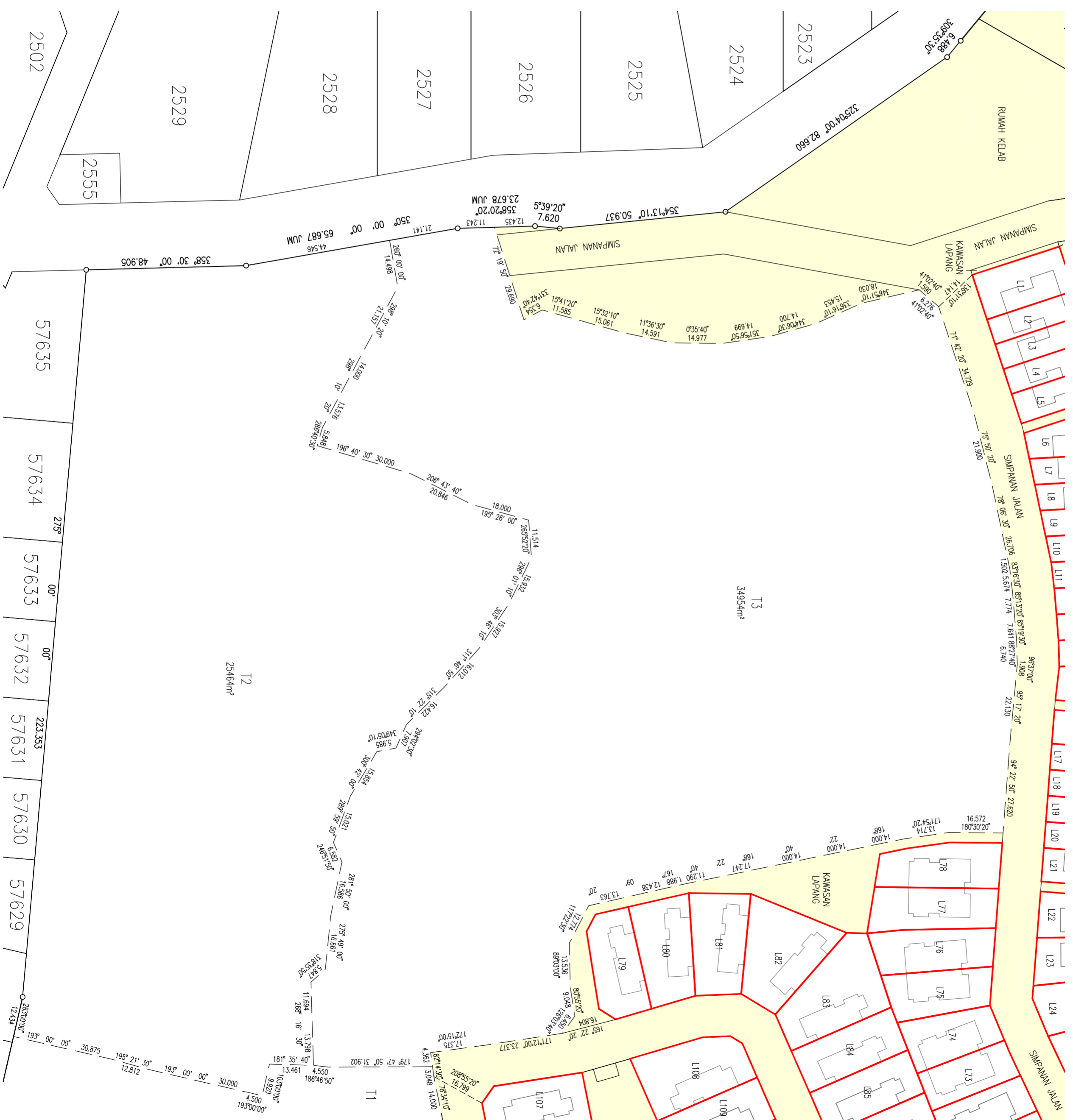
Arkitek Professional yang didaftarkan di bawah Akta 117 /
Jurutera Professional yang didaftarkan di bawah Akta 138

JP 165001-05

PETUNJUK :
HARTA BERSAMA
SEMPADAN PETAK TANAH

PELAN TANDAAN
T2 & T3
SKALA 1:1000

LIHAT JP 165001-01



LIHAT JP 165001-03

