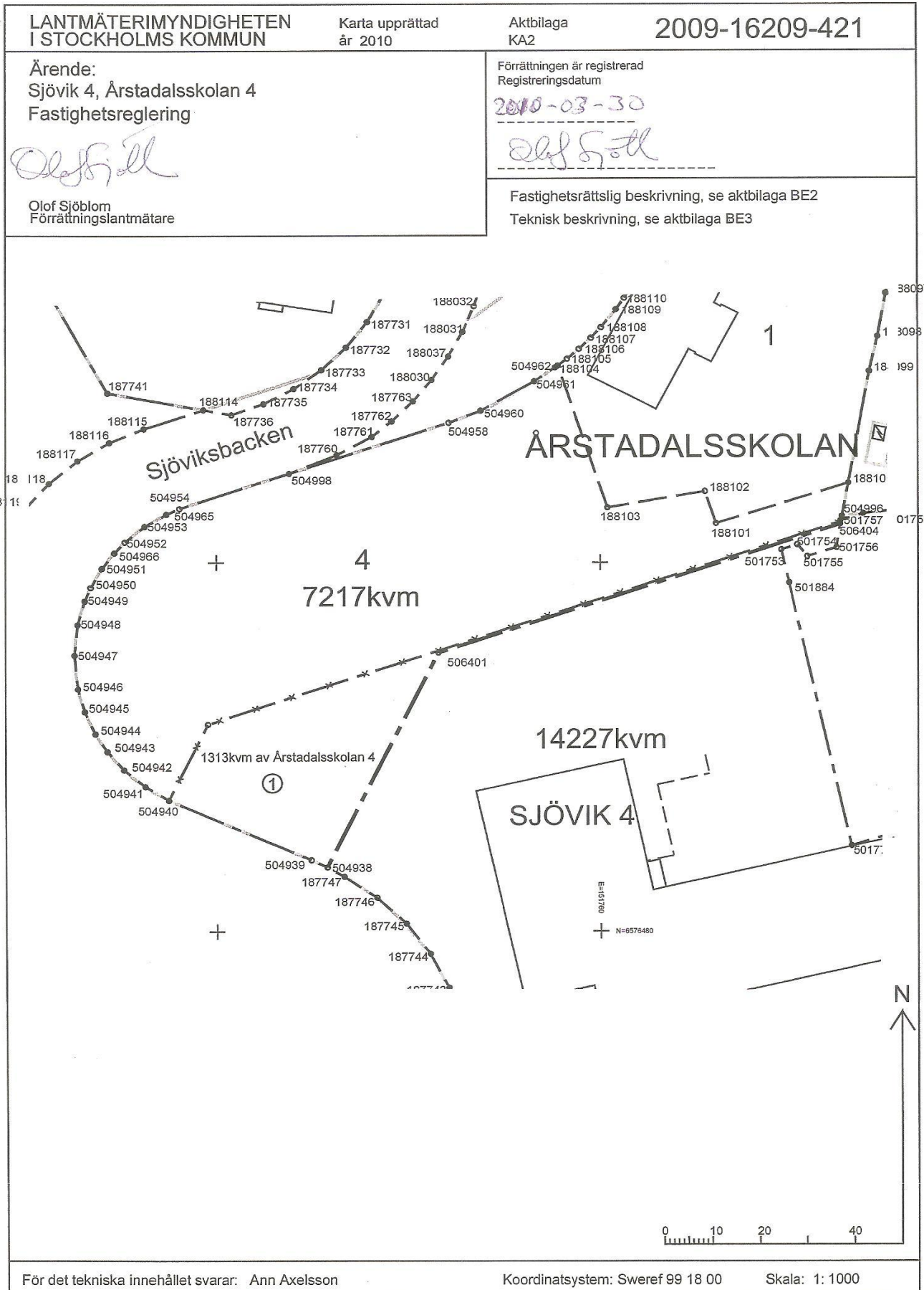


APPENDIX A2

Sweden Cadastral Map (3D Property)



Lantmäterimyndigheten

Stockholms kommun

Sida 1 (1)
Aktbilaga BE 2
Akt 0180K-2009-16209**Beskrivning**

2010-03-29

Ärendenummer
2009-16209-421Förrättningslantmätare
Olof SjöblomFörrättningen är registrerad
Registreringsdatum

2010-03-30



Ärende	Årstadalsskolan 4, Sjövik 4 Fastighetsregelring		
	Stockholms kommun		Stockholms län

SJÖVIK 4Stockholms Kommun, Exploateringskontoret,
lagfaren ägare
JM AB, tomträttshavare

Fastighetsreglering	Avstår till Årstadalsskolan 4	fig 1	1313 m ²
	Areal enligt fastighetsregistret efter förrättningen		14227 m ²

ÅRSTADALSSKOLAN 4Stockholms Kommun, Exploateringskontoret,
lagfaren ägare
AB Stockholmshem, tomträttshavare

Fastighetsreglering	Erhåller från Sjövik 4	fig 1	1313 m ²
	Areal enligt fastighetsregistret efter förrättningen		7217 m ²



Olof Sjöblom

Lantmäterimyndigheten

Stockholms kommun

Sida 1 (3)
Aktbilaga BE3

Teknisk beskrivning

2010-03-30

Ärendenummer
2009-16209-421

Ärende

Punkt	Markering	Koordinater (Sweref 99 18 00)		Avstånd m
		N	E	
Årstadalsskolan 4				
504954		6576571,733	151672,293	24,24
504998		6576579,406	151695,282	34,88
504958		6576590,452	151728,372	7,13
504960		6576593,046	151735,012	12,93
504961		6576599,428	151746,258	5,31
504962		6576602,467	151750,615	0,74
188104		6576602,895	151751,215	32,60
188103		6576571,963	151761,511	20,51
188102		6576575,506	151781,714	7,38
188101		6576568,501	151784,046	29,12
188100		6576577,307	151811,800	7,37
504996		6576570,056	151810,469	1,01
501757		6576569,096	151810,160	0,77
506404		6576568,337	151810,051	88,41
506401		6576540,441	151726,156	51,86
504938		6576494,008	151703,056	3,65
504939		6576495,576	151699,755	32,51
504940		6576508,575	151669,959	5,72
504941		6576511,535	151665,068	5,66
504942		6576515,119	151660,694	5,24
504943		6576519,075	151657,262	

